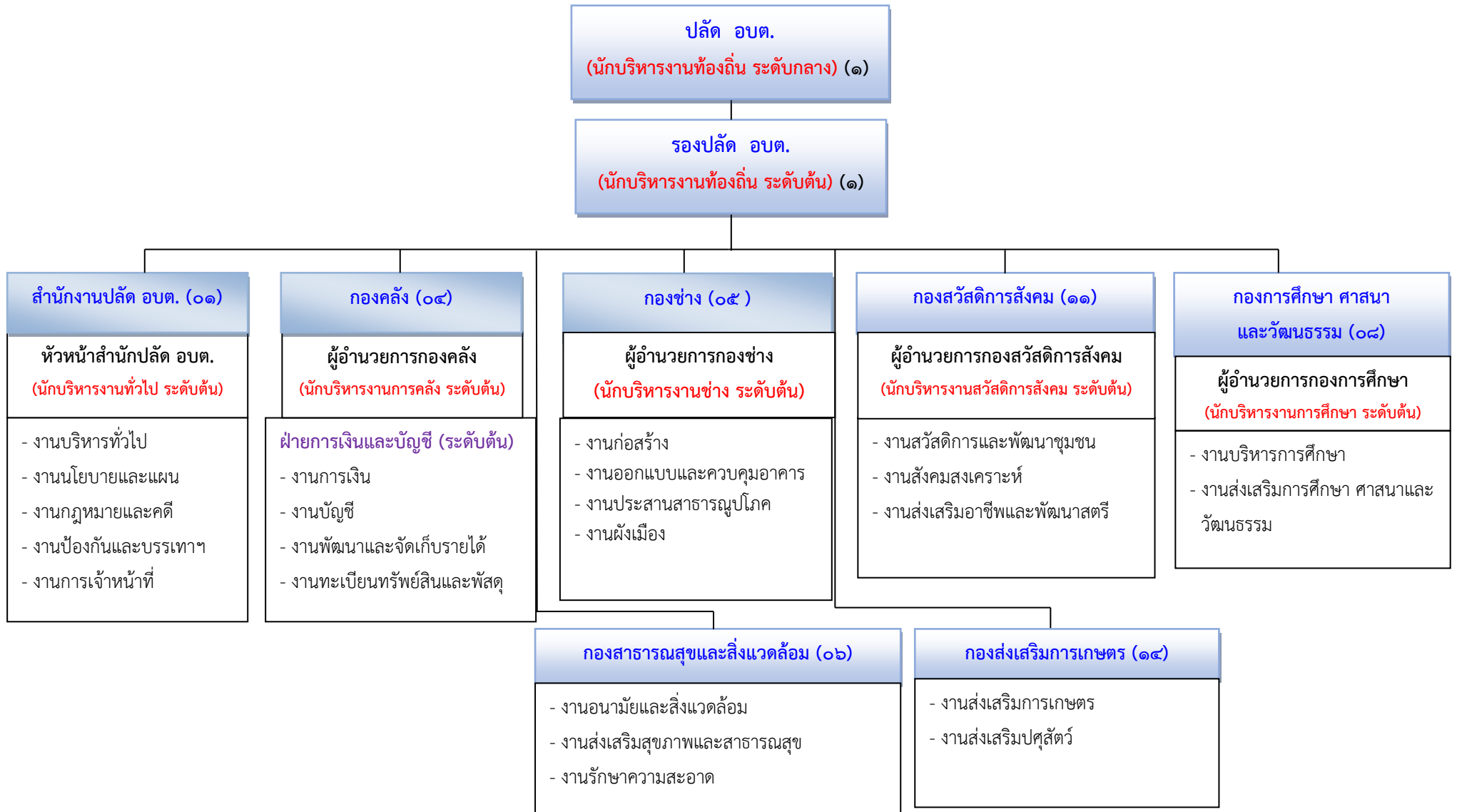
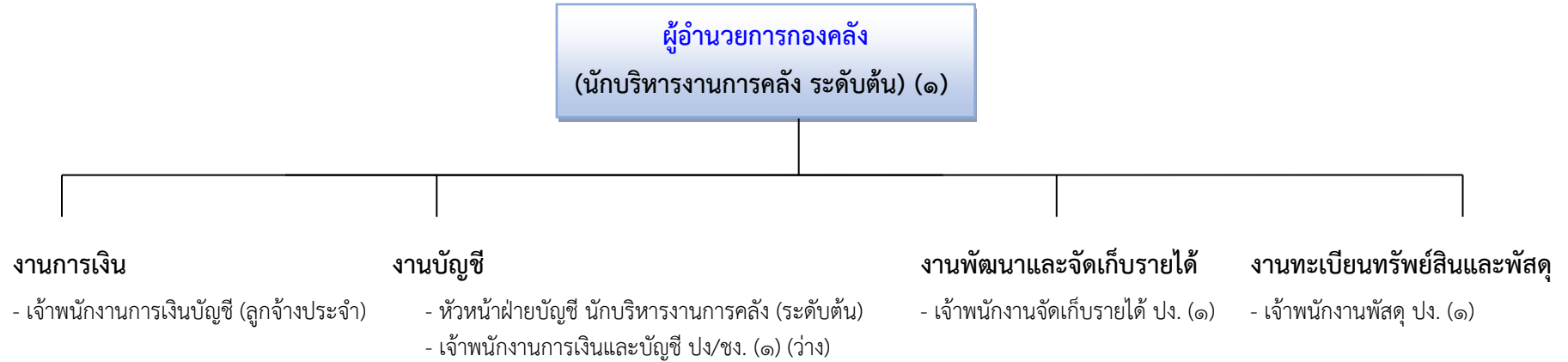


โครงสร้างส่วนราชการองค์การบริหารส่วนตำบลแท้ใต้ ประเภทสามัญ



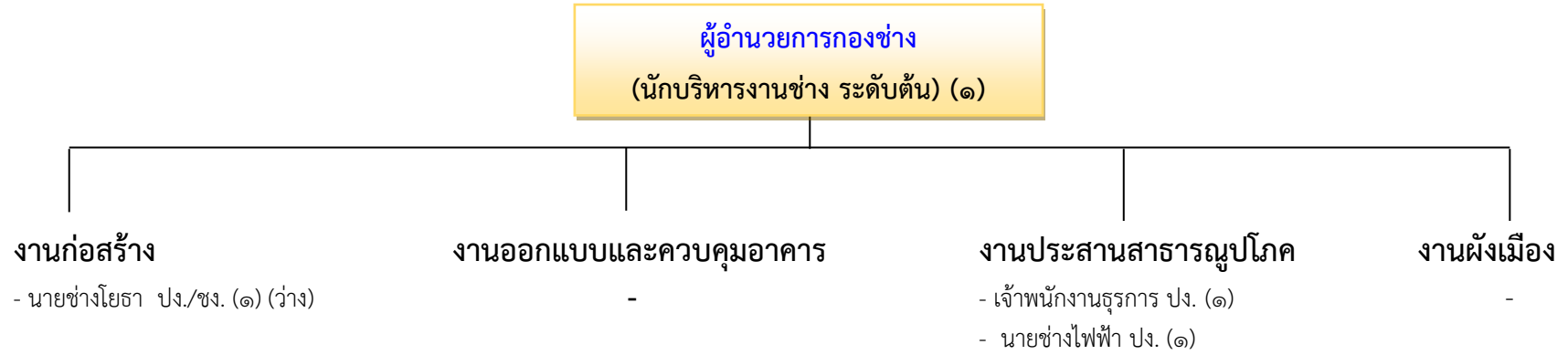


## โครงสร้างของกองคลังองค์การบริหารส่วนตำบลแห่ใต้ (๐๔)



ประเภท	อำนาจการท้องถิ่น			วิชาการ			ทั่วไป		ลูกจ้างประจำ	พนักงานจ้างตามภารกิจ	พนักงานจ้างทั่วไป	รวม
	สูง	กลาง	ต้น	ชช.	ชพ.	ปก./ชก.	อส.	ปง./ชง.				
อัตราทั้งหมด	๐	๐	๒	๐	๐	๐	๐	๓	๑	๐	๐	๖
มีนครอง	๐	๐	๒	๐	๐	๐	๐	๒	๑	๐	๐	๕
อัตราว่าง	๐	๐	๐	๐	๐	๐	๐	๑	๐	๐	๐	๑

## โครงสร้างของกองช่าง องค์การบริหารส่วนตำบลแห่ใต้ (๐๕)



ประเภท	อำนาจการท้องถิ่น			วิชาการ			ทั่วไป		ลูกจ้างประจำ	พนักงานจ้างตามภารกิจ	พนักงานจ้างทั่วไป	รวม
	สูง	กลาง	ต้น	ชช.	ชพ.	ปก./ชก.	อส.	ปง./ชง.				
อัตราทั้งหมด	๐	๐	๑	๐	๐	๐	๐	๓	๐	๐	๐	๔
มีนครอง	๐	๐	๑	๐	๐	๐	๐	๒	๐	๐	๐	๓
อัตร่าว่าง	๐	๐	๐	๐	๐	๐	๐	๑	๐	๐	๐	๑





## โครงสร้างของกองสาธารณสุขและสิ่งแวดล้อม องค์การบริหารส่วนตำบลแห่ใต้ (๐๖)



ประเภท	อำนาจการท้องถิ่น			วิชาการ			ทั่วไป		ลูกจ้างประจำ	พนักงานจ้างตามภารกิจ	พนักงานจ้างทั่วไป	รวม
	สูง	กลาง	ต้น	ชช.	ชพ.	ปก./ชก.	อส.	ปง./ชง.				
อัตราทั้งหมด	๐	๐	๐	๐	๐	๑	๐	๐	๐	๐	๑	๒
มีนครอง	๐	๐	๐	๐	๐	๑	๐	๐	๐	๐	๑	๒
อัตรารว่าง	๐	๐	๐	๐	๐	๐	๐	๐	๐	๑	๐	๑

โครงสร้างของกองส่งเสริมการเกษตร องค์การบริหารส่วนตำบลแห่ใต้ (๑๔)



งานส่งเสริมการเกษตร

- นักวิชาการเกษตร (๑) (ว่าง)

-

งานส่งเสริมปศุสัตว์

-

ประเภท	อำนวยการท้องถิ่น			วิชาการ			ทั่วไป		ลูกจ้างประจำ	พนักงานจ้างตามภารกิจ	พนักงานจ้างทั่วไป	รวม
	สูง	กลาง	ต้น	ชช.	ชพ.	ปก./ชก.	อส.	ปง./ชง.				
อัตราทั้งหมด	๐	๐	๐	๐	๐	๐	๐	๐	๐	๐	๐	๐
มีนครอง	๐	๐	๐	๐	๐	๐	๐	๐	๐	๐	๐	๐
อัตร่าว่าง	๐	๐	๐	๐	๐	๑	๐	๐	๐	๐	๐	๑



